



BO-01-19 = 05-03-2019

## 35ª TAÇA EPTV DE FUTSAL RIBEIRÃO

O Conselho Executivo da 35ª TAÇA EPTV DE FUTSAL RIBEIRÃO, no uso de suas atribuições, RESOLVE:

Para a decisão de 1º / 2º a equipe que obtiver a melhor campanha, será beneficiada com o EMPATE. (maior número de pontos, maior número de vitórias, melhor saldo de gols; maior número de gols pró).

Ocorrendo igualdade, o desempate obedecerá aos critérios estabelecidos para o Troféu Fair Play.

De acordo com os artigos 24, 25 e 26 do regulamento, a competição terá 4 fases de grupos, semifinal e finais, classificando na 1ª fase 2 equipes por grupo e na 2ª, 3ª e 4ª fases classificam-se uma equipe por grupo, os jogos serão agrupados preferencialmente em rodadas duplas não gerando privilégio aos primeiros colocados da Fase I, II e III; entretanto, na Fase IV, as equipes com melhor campanha desde o início da competição, asseguram o direito de jogar no seu Ginásio de Esportes, desde que, não existam impedimentos legais.

Os locais dos jogos das semifinais serão determinados pelo Conselho Executivo e a decisão de 3º / 4º caberá a uma das equipes que possua Ginásio de Esportes liberado, e, obedecendo às vantagens adquiridas na pontuação do Troféu Fair Play.

Atendendo aos critérios de igualdade entre equipes em grupos de três e quatro, caso seja necessário, como para apuração de vantagem na decisão do título, será excluído o pior resultado das equipes pertencentes aos grupos de quatro equipes.

Para composição dos Grupos 33 e 34 (Fase II), bem como o Grupo 45 (Fase IV), será efetuada a repescagem de uma equipe, na ordem de classificação, obedecendo aos critérios estabelecidos para 1º/2º.

Para a disputa do Troféu Fair Play Panathlon Internacional, serão obedecidos os seguintes critérios:

<b>Atraso por minuto (dentro da tolerância)</b>	<b>01 ponto negativo</b>
<b>Cartão amarelo</b>	<b>03 pontos negativos</b>
<b>Cartão vermelho</b>	<b>05 pontos negativos</b>
<b>Publicação em Boletim (punições)</b>	<b>10 pontos negativos</b>

Ocorrendo empate entre os candidatos, será aplicado o critério de melhor campanha para 1º/2º.

Caso ocorra algum W x O de acordo com o Art.37 do Regulamento, para não ferir interesses de terceiros, os resultados da equipe infratora poderão ser anulados dentro da fase, prevalecendo os tentos assinalados somente para efeito de estatísticas.



A final do campeonato está prevista para o dia 18 de maio (sábado) e também será realizada no Ginásio de Esportes Docão.

A data do jogo Final com transmissão ao vivo está sujeita à alteração, dependendo da programação da Rede Globo/EPTV.

CONSELHO EXECUTIVO

BO-01-19 = 05-03-2019

**35ª TAÇA EPTV DE FUTSAL RIBEIRÃO**

**COMPOSIÇÃO DOS GRUPOS**

**Grupo 01**

1 Viradouro  
2 Botafogo  
3 Ribeirão Corrente

**Grupo 02**

1 Orlândia  
2 Itirapuã  
3 Restinga

**Grupo 03**

1 Miguelópolis  
2 Monte Azul Paulista  
3 Terra Roxa

**Grupo 04**

1 Guará  
2 Cristais Paulista  
3 Morro Agudo

**Grupo 05**

1 Ipuã  
2 Barretos  
3 Igarapava

**Grupo 06**

1 Bebedouro  
2 Franca  
3 Sales Oliveira

**Grupo 07**

1 Guaíra  
2 Patrocínio Paulista  
3 Colina

**Grupo 08**

1 São Joaquim da Barra  
2 Rifaina  
3 Nuporanga

**Grupo 09**

1 Aramina  
2 São José da Bela Vista  
3 Pedregulho  
4 Batatais

**Grupo 10**

1 Sertãozinho  
2 Agulha  
3 Cândia

**Grupo 11**

1 Pontal  
2 Cruz das Posses  
3 Jardinópolis

**Grupo 12**

1 Brodowski  
2 Barrinha  
3 Taiuva

**Grupo 13**

1 Cajuru  
2 Guataporá  
3 Cravinhos

**Grupo 14**

1 Monte Alto  
2 Ibitiúva  
3 Taiapuã

**Grupo 15**

1 Ribeirão Preto  
2 Sto Antônio da Alegria  
3 Sta Cruz da Esperança

**Grupo 16**

1 Altinópolis  
2 Pitangueiras  
3 São Simão

**Grupo 17**

1 Taquaritinga  
2 Guariba  
3 Fernando Prestes

**Grupo 18**

1 Luiz Antônio  
2 Taquaral  
3 Serra Azul

**Grupo 19**

1 Jaboticabal  
2 Jurucê  
3 Sta Rosa de Viterbo

**Grupo 20**

1 Serrana  
2 Pradópolis  
3 Dumont



## FASE II

### Grupo 21

1º Grupo 01  
1º Grupo 15  
2º Grupo 09

### Grupo 22

1º Grupo 02  
1º Grupo 16  
2º Grupo 10

### Grupo 23

1º Grupo 03  
1º Grupo 17  
2º Grupo 11

### Grupo 24

1º Grupo 04  
1º Grupo 18  
2º Grupo 12

### Grupo 25

1º Grupo 05  
1º Grupo 19  
2º Grupo 13

### Grupo 26

1º Grupo 06  
1º Grupo 20  
2º Grupo 14

### Grupo 27

1º Grupo 07  
2º Grupo 01  
2º Grupo 15

### Grupo 28

1º Grupo 08  
2º Grupo 02  
2º Grupo 16

### Grupo 29

1º Grupo 09  
2º Grupo 03  
2º Grupo 17

### Grupo 30

1º Grupo 10  
2º Grupo 04  
2º Grupo 18

### Grupo 31

1º Grupo 11  
2º Grupo 05  
2º Grupo 19

### Grupo 32

1º Grupo 12  
2º Grupo 06  
2º Grupo 20

### Grupo 33

1º Grupo 13  
2º Grupo 07  
Repescado

### Grupo 34

1º Grupo 14  
2º Grupo 08  
Repescado

## FASE III

### Grupo 35

1º Grupo 21  
1º Grupo 28

### Grupo 36

1º Grupo 22  
1º Grupo 29

### Grupo 37

1º Grupo 23  
1º Grupo 30

### Grupo 38

1º Grupo 24  
1º Grupo 31

### Grupo 39

1º Grupo 25  
1º Grupo 32

### Grupo 40

1º Grupo 26  
1º Grupo 33

### Grupo 41

1º Grupo 27  
1º Grupo 34

## FASE IV

### Grupo 42

1º Grupo 35  
1º Grupo 39

### Grupo 43

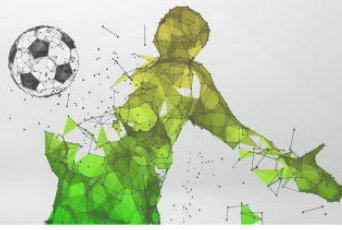
1º Grupo 36  
1º Grupo 40

### Grupo 44

1º Grupo 37  
1º Grupo 41

### Grupo 45

1º Grupo 38  
Repescado



## Semi Finais

1º Colocado Grupo 42 x 1º Colocado Grupo 44

1º Colocado Grupo 43 x 1º Colocado Grupo 45

## FINAIS

Perdedor do Jogo 01 x Perdedor do Jogo 02  
Decisão 3º / 4º

Vencedor do Jogo 01 x Vencedor do jogo 02  
Decisão 1º / 2º

## CONSELHO EXECUTIVO

BO-01-19 = 05-03-2019

## 35ª TAÇA EPTV DE FUTSAL RIBEIRÃO

## T A B E L A

### D I A 08 - 03 - 19 = SEXTA FEIRA

Sertãozinho 20:00 h Sertãozinho x Candia  
(Ginásio Docão)

### D I A 14 - 03 - 19 = QUINTA FEIRA

Colina 20:30 h Colina x Patrocínio Paulista  
(André Luiz Michilini)

Dumont 20:15 h São Simão x Pitangueiras  
(Dino Donegá) 20:45 h Dumont x Pradópolis

Igarapava 20:15 h Nuporanga x Rifaina  
(Ginásio Municipal) 20:45 h Igarapava x Barretos



Morro Agudo (Ginásio Pacão)	20:15 h Terra Roxa 20:45 h Morro Agudo	x x	Monte Azul Paulista Cristais Paulista
--------------------------------	---	--------	--

Taiuva (Ginásio Eurides Giannini)	20:30 h Taiuva	x	Barrinha
--------------------------------------	----------------	---	----------

**D I A 18 - 03 - 19 = SEGUNDA FEIRA**

Fernando Prestes (Ginásio Municipal)	20:15 h Agulha 20:45 h Fernando Prestes	x x	Sertãozinho Guariba
---	--	--------	------------------------

Santa Cruz da Esperança (Dr. Nilton Lopes da Silva)	20:15 h Serra Azul 20:45 h Sta Cruz da Esperança	x x	Taquaral Santo Antônio da Alegria
--	---	--------	--------------------------------------

Santa Rosa de Viterbo (Ginásio Municipal)	20:15 h Cravinhos 20:45 h Santa Rosa De Viterbo	x x	Guatapará Jurucê
--	--	--------	---------------------

São José da Bela Vista (Poliesportivo Municipal)	20:15 h Batatais 20:45 h S. José da Bela Vista	x x	Pedregulho Aramina
---	---	--------	-----------------------

Taiacu (Ginásio Municipal)	20:30 h Taiacu	x	Ibitiuva
-------------------------------	----------------	---	----------

**D I A 21 - 03 - 19 = QUINTA FEIRA**

Jardinópolis (Newton Reis)	20:00 h Jurucê 20:30 h Sales Oliveira 21:00 h Jardinópolis	x x x	Jaboticabal Franca Cruz das Posses
-------------------------------	--	-------------	--

Monte Azul Paulista (Ginásio Municipal)	20:30 h Monte Azul Paulista	x	Miguelópolis
--	-----------------------------	---	--------------

Patrocínio Paulista (Ginásio Municipal)	20:15 h Restinga 20:45 h Patrocínio Paulista	x x	Itirapuã Guaíra
--	---	--------	--------------------

Pitangueiras (Elpidio Marquesi)	20:15 h Ibitiuva 20:45 h Pitangueiras	x x	Monte Alto Altinópolis
------------------------------------	--	--------	---------------------------

**D I A 25 - 03 - 19 = SEGUNDA FEIRA**

Barretos (Ginásio Rochão)	20:15 h Aramina 20:45 h Barretos	x x	Pedregulho Ipuã
------------------------------	-------------------------------------	--------	--------------------

Franca (Gin. Amaury Destro)	20:15 h Ribeirão Corrente 20:45 h Franca	x x	Botafogo Bebedouro
--------------------------------	---	--------	-----------------------



Pradópolis (Constante Pavan)	20:15 h Guatapará 20:45 h Pradópolis	x x	Cajuru Serrana
Santo Antônio da Alegria (Ginásios Municipal)	20:15 h Itirapuã 20:45 h Sto Antônio da Alegria	x x	Orlândia Ribeirão Preto
Taquaral (Ginásio Municipal)	20:15 h Guariba 20:30 h Taquaral	x x	Taquaritinga Luiz Antônio

**D I A 28 - 03 - 18 = QUINTA FEIRA**

Bebedouro (Gin. Sergio Baptista Zacarelli)	20:15 h Botafogo 20:45 h Bebedouro	x x	Viradouro Sales Oliveira
Guaíra (Ginásio José Figueiredo)	20:15 h Cristais Paulista 20:45 h Guaíra	x x	Guará Colina
Miguelópolis (Gin. Municipal Túlio Moreira)	20:15 h S. José da Bela Vista 20:45 h Miguelópolis	x x	Batatais Terra Roxa

**D I A 01 - 04 - 19 = SEGUNDA FEIRA**

Luiz Antônio (Polí Antônio Ismar "Toró")	20:15 h Barrinha 20:45 h Luiz Antônio	x x	Brodowski Serra Azul
Pedregulho (Ginásio Municipal)	20:15 h Rifaina 20:45 h Pedregulho	x x	São Joaquim da Barra São José da Bela Vista
Ribeirão Preto (Cava do Bosque Q2)	20:15 h Cruz das Posses 20:45 h Ribeirão Preto	x x	Pontal Santa Cruz da Esperança
Serrana (Ginásio Municipal)	20:15 h Jaboticabal 20:45 h Serrana	x x	Santa Rosa de Viterbo Dumont

**D I A 04 - 04 - 19 = QUINTA FEIRA**

Brodowski (Centro Lazer Vicente Quércia)	20:15 h Cajuru 20:45 h Brodowski	x x	Cravinhos Taiuva
Guará (Américo Migliori)	20:15 h Ipuã 20:45 h Guará	x x	Igarapava Morro Agudo
Pontal	20:15 h Candia	x	Agulha



(Gin. Municipal Adib Damião)	20:45 h Pontal	x	Jardinópolis
Viradouro	20:15 h Orlândia	x	Restinga
(Ginásio Municipal)	20:45 h Viradouro	x	Ribeirão Corrente

**D I A 08 - 04 - 19 = SEGUNDA FEIRA**

Altinópolis			
(Gin. Erasmo F. Medeiros de Castro)	20:30 h Altinópolis	x	São Simão
Aramina	20:15 h São Joaquim da Barra	x	Nuporanga
(Ginásio Municipal)	20:45 h Aramina	x	Batatais
Monte Alto	20:15 h Taquaritinga	x	Fernando Prestes
(Poliesportivo Baby Barioni)	20:45 h Monte Alto	x	Taiacu

**CONSELHO EXECUTIVO**